

Sistem 4500 Glisanta cu ridicare cu BT

Sistem de usa glisanta perimetrala cu Bariera Termica si cu estetica tesita sau rotunjita pentru foi si baghete.

Detine 2 versiuni:

-4500 glisanta cu ridicare care are ca si specific de functionare un sistem in care foile se monteaza cu un mecanism care permite ridicarea lor prin operatia de deschidere si coborarea in momentul inchiderii, in asa fel incat usa inchisa asigura etanseitatea perimetrului prin garnitura de etansare fixata inferior si superior, asigurand etansarea in orice pozitie.

Posibilitatea imbinarii foilor in colt la 90° fara despartitor de lumina.

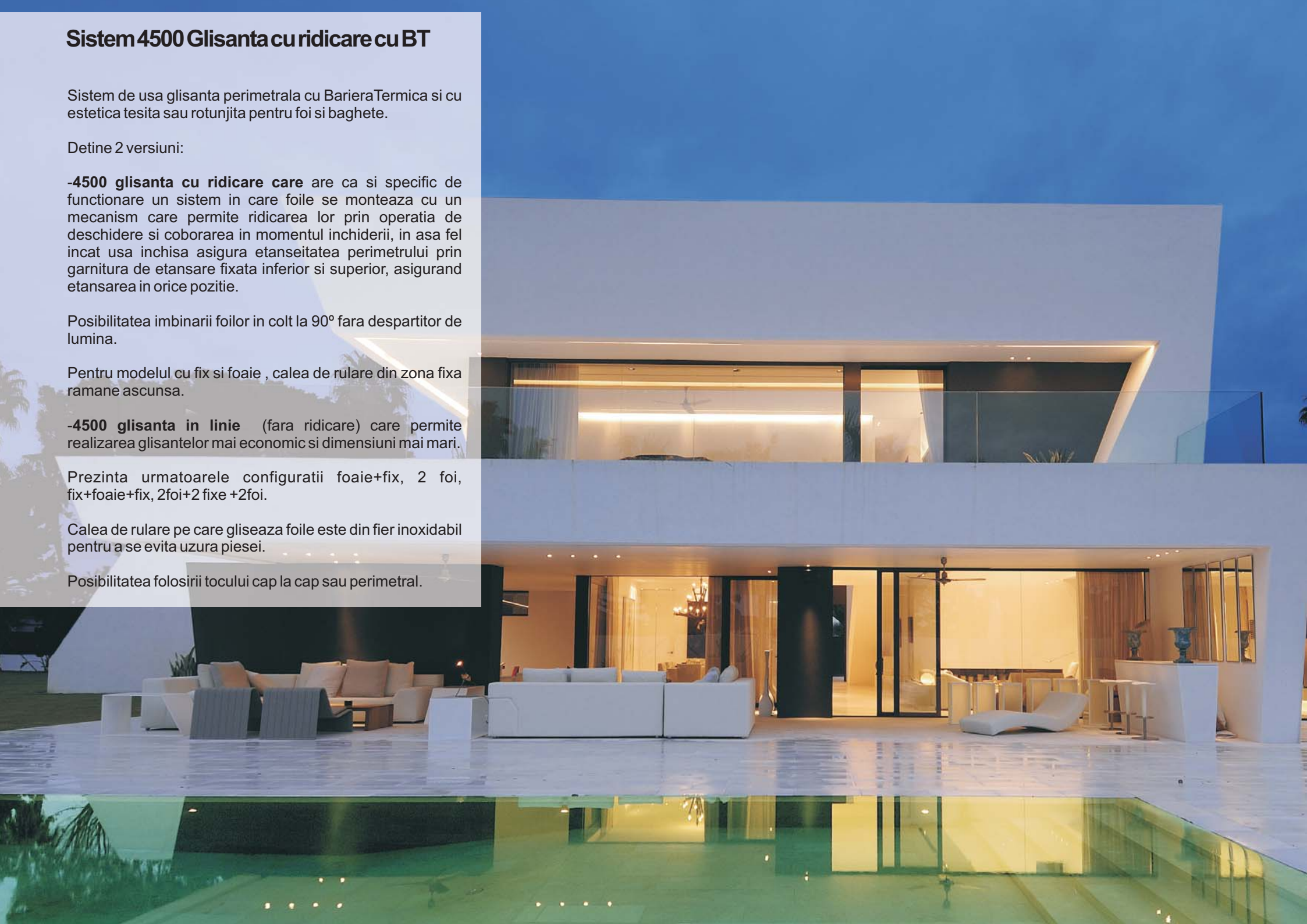
Pentru modelul cu fix si foaie , calea de rulare din zona fixa ramane ascunsa.

-4500 glisanta in linie (fara ridicare) care permite realizarea glisantelor mai economic si dimensiuni mai mari.

Prezinta urmatoarele configuratii foaie+fix, 2 foi, fix+foaie+fix, 2foi+2 fixe +2foi.

Calea de rulare pe care gliseaza foile este din fier inoxidabil pentru a se evita uzura piesei.

Posibilitatea folosirii tocului cap la cap sau perimetral.



Sistem 4500 Glisanta cu ridicare cu BT

Coeficient de transfer termic

Uw de la 1,6 (W/m²K)

Consultati tipologia, dimensiunea si sticla

Izolarea acustica

Spatiu liber maxim pentru vitrare: 37 mm.

Izolarea acustica maxima **Rw=42 dBA**

Finisaje

Posibilitate bicolor

Culori vopsire (RAL, pestrit si texturat)

Vopsire imitatie lemn

Vopsire antibacteriana

Anodizare

Categoriile realizate pe bancul de proba

Permeabilitate la aer
(EN 12207:2000): Clasa 3

Etanseitate la apa
(EN 12208:2000): Clasa 8A

Rezistenta la vant
(EN 12210:2000): Clasa C4
Test de referinta 1,85 x 2,05 m. 1 foaie + 1 fix



Sectiuni

Toc 100/123/127 mm.

185 mm. 3 cai de rulare

Foaie 51 mm.

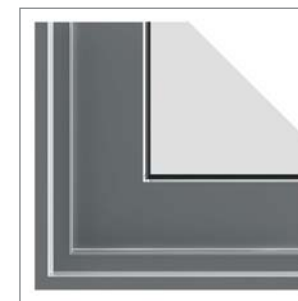
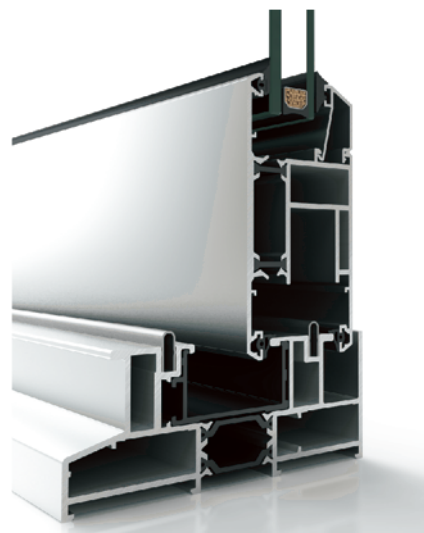
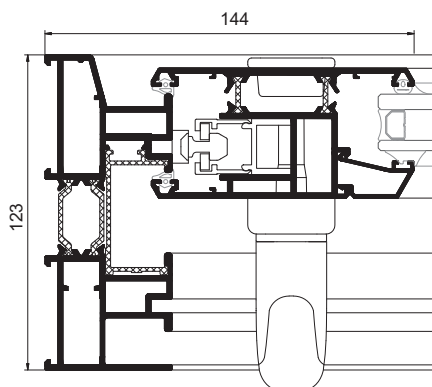
Lungime bara poliamida

-versiunea cu ridicare de 24 si 14.6 mm.

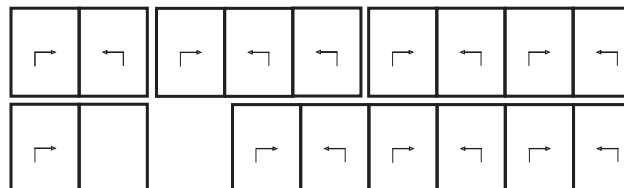
-versiunea in linie de 30 si 14.6 mm.

Grosime profile

Usa 2,0 mm.



Posibilitati de deschidere



Glisanta de 2, 3, 4 si 6 foi.
Sistem cu 3 cai de rulare.
Sistem cu 1 cale de rulare (1 foaie+1 fix)

Dimensiuni maxime

Latime(L) = 6.700 mm.
Inaltime (H) = 2.900 mm.
Usa 2 foi

Consultati greutatea si dimensiunile maxime pentru celelalte sisteme.

Greutate maxima/foaie

400 Kg.(versiunea cu ridicare)
280 Kg.(versiunea in linie)