

Sistem Cor-60 CC16 cu BT

Sistem fereastră cu balamale de 60 mm. cu un coeficient de transfer termic de numai $2,2 \text{ W/m}^2\text{K}$ care s-a obținut datorită imbinării și designului profilelor de aluminiu, barelor de poliamida tubulare de 25 mm, garniturilor de etanșeitate tubulare E.P.D.M. și unui sistem de spumă de poliolefina fixată perimetral pe profilul suport al sticlei.

Se pot folosi foi drepte și tesite și baghete drepte, tesite și curbate



Sistem Cor-60 CC16 cu BT

Coeficient de transfer termic

Uw de la 1,0 (W/m²K)

Consultati tipologia, dimensiunea si sticla

Izolarea acustica

Spatiu liber maxim pentru vitrare: 55 mm.

Izolarea acustica maxima **Rw=46 dB**

Finisaje

Posibilitate bicolor

Culori vopsire (RAL, pestrit si texturat)

Vopsire imitatie lemn

Vopsire antibacteriana

Anodizat

Categori realizate pe bancul de proba

Permeabilitate la aer
(EN 12207:2000): Clasa 4

Etanseitate la apa
(EN 12208:2000): Clasa E1200

Rezistenta la vant
(EN 12210:2000): Clasa C5
Test de referinta 1,31 x 1,48 m. 2 foi



Sectiuni

Toc 60 mm.

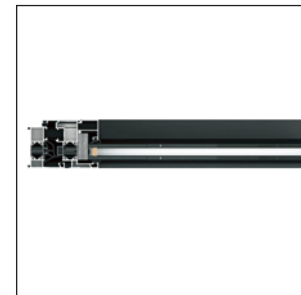
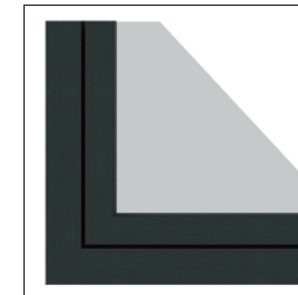
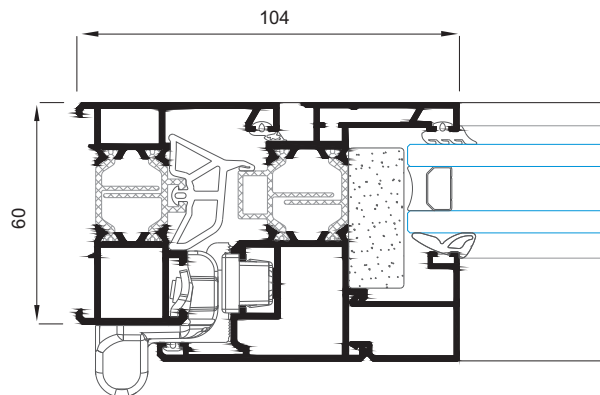
Foaie 70 mm.

Grosime profile

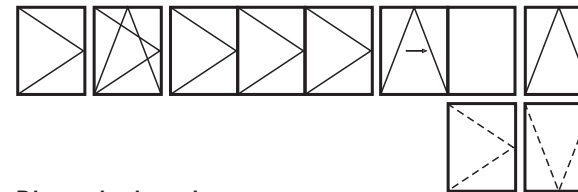
Fereastra 1,5 mm.

Usa 1,7 mm.

Lungime bara poliamida 25 mm.



Posibilitati de deschidere



Deschidere interioara: batanta, oscilo-batanta, plianta, oscilo-paralela sioscilanta.

Deschidere exteriora: batanta, proiectanta.

Dimensiuni maxime

Latime(L) = 1.600 mm.

Inaltime (H) = 2.800 mm.

Fereastra 1 foaie, oscilo-batanta

Consultati greutate si dimensiuni maxime pentru celelalte sisteme.

Greutate maxima/foaie

150 Kg.