

## Sistem Cor-70 CC16 cu BT

Sistem de ferestre cu balamale de 70 mm, a carui capacitate de izolare marita, cu un coeficient de transfer termic al tocului de doar  $1,7 \text{ W/m}^2\text{K}$ , este posibila datorita perfecteii imbinari si al designului profilelor de aluminiu, barilor de poliamida tubulare de 35 mm, garniturilor de etanseitate tubulare E.P.D.M. si unui sistem de spuma din poliolefina fixata perimetral in canalul de fixare al sticlei.

Se pot folosi foi drepte si tesite si baghete drepte , tesite si curbate.

Dimensiunile mari de vitrare de pana la 65 mm. confera acestui sistem excelente prestatii acustice si termice pentru ca permite folosirea de sticle de grosimi mari si eficienta energetica.



# Sistem Cor-70 CC16 cu BT

## Coeficient de transfer termic

Uw de la 0,9 (W/m<sup>2</sup>K)

Consultati tipologia, dimensiunea si sticla

## Izolarea acustica

Spatiu liber maxim pentru vitrare: 65 mm.

Izolarea acustica maxima **Rw=46 dB**

## Finisaje

Posibilitate bicolor

Culori vopsire (RAL, pestrit si texturat)

Vopsire imitatie lemn

Vopsire antibacteriana

Anodizat

## Categoriile realizate pe bancul de testare

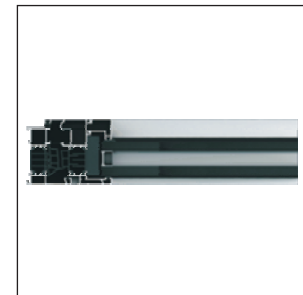
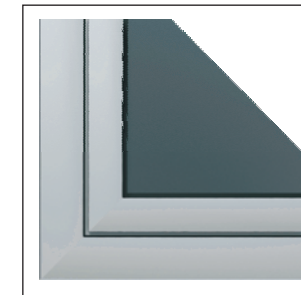
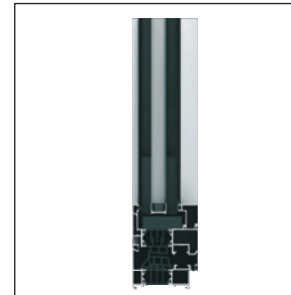
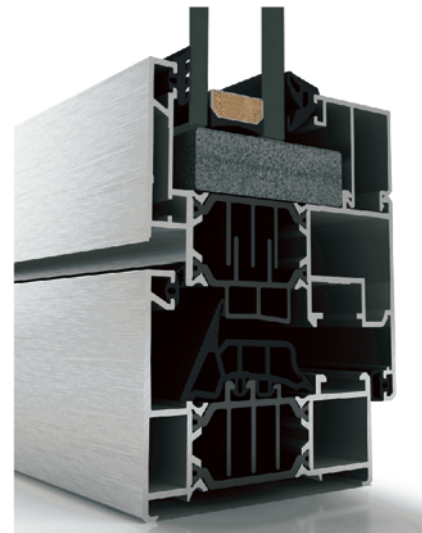
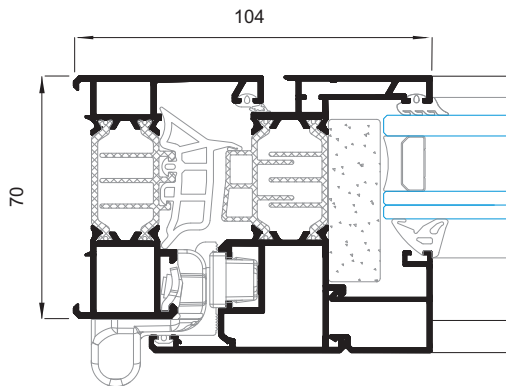
Permeabilitate la aer  
(EN 12207:2000): Clasa 4

Etanseitate la apa  
(EN 12208:2000): Clasa E1500

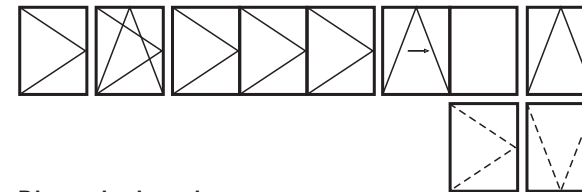
Rezistenta la vant  
(EN 12210:2000): Clasa C5  
Test de referinta 1,23 x 1,48 m. 2 foi



**Sectiuni**                      **Grosime profile**  
 Toc 70 mm.                  Fereastră 1,5 mm.  
 Foaie 75 mm.                Usa 1,7 mm.  
**Lungime bara poliamida**    35 mm.



## Posibilitate de deschidere



**Deschidere interioara:** batanta, oscilo-batanta, plianta, oscilo-paralela si oscilanta.

**Deschidere exteriora:** batanta, proiectanta.

## Dimensiuni maxime

Latime(L) = 1.600 mm.  
 Inaltime (H) = 2.800 mm.  
 Fereastră 1 foaie, oscilo-batanta

Consultati greutati si dimensiuni maxime pentru celelalte sisteme.

## Greutate maxima/foaie

150 Kg.